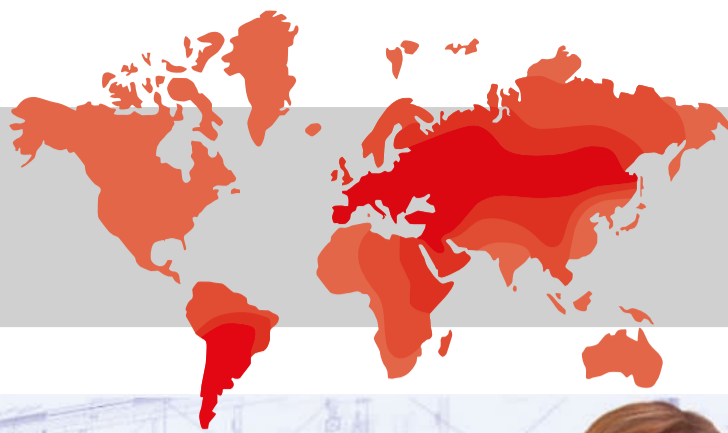


MEAT INSIDER



Kontakt / contact

FALKENSTEIN Projektmanagement GmbH
Hauptstraße 53
D-88326 Aulendorf
Tel.: +49-7525-92 20-0
Fax: +49-7525-92 20-40
pm@falkenstein.de
www.falkenstein.de

FALKENSTEIN
ARCHITEKTEN+INGENIEURE

FALKENSTEIN Architekten + Ingenieure
Hauptstraße 53
D-88326 Aulendorf
Tel.: +49-7525-92 20-0
Fax: +49-7525-92 20-40
info@falkenstein.de
www.falkenstein.de

FALKENSTEIN
PROJEKTMANAGEMENT LTDA

FALKENSTEIN Projektmanagement Ltda.
Rua Uruguai 10
BR-89050-060-Blumenau-SC-Brazil
Tel.: +55-47-3326-3150
Fax: +55-47-3326-6113
falkenstein@terra.com.br
www.falkenstein.de

Komplexe Aufgaben, ganzheitliche Lösungen *Complex tasks, holistic solutions*

Falkenstein entwickelt auf das jeweilige zu produzierende Produkt abgestimmte Gesamtlösungen. Die Leistungen des Büros erstrecken sich dabei von der Standortuntersuchung und Grundlagenermittlung über die koordinierte Gesamtplanung bis zur Bauleitung und Inbetriebnahme der Bauvorhaben. *Falkenstein develops holistic solutions, taking into account the peculiarities of the products in question. Falkenstein offers a turnkey service, which reaches right from location scouting and coordinated general planning to construction site management and the commissioning of the project.*

Seit vielen Jahrzehnten steht der Name Falkenstein für ein weltweit tätiges Team aus Spezialisten, welche für unterschiedliche Auftraggeber aus der Fleischwirtschaft gut durchdachte funktionale Lösungen für Bauvorhaben unterschiedlicher Größe und Ausrichtung erfolgreich umsetzen. Fachliches Know-how, ingenieurtechnisches Können und Erfahrung sind dabei gefragt, denn das Bauwerk bildet nur im Zusammenspiel mit einer Vielzahl von Installationen und Maschinen eine funktionierende Einheit - dazu gehören neben der Medienversorgung, den innerbetrieblichen Transport- und Fördereinrichtungen, eine Vielzahl unterschiedlichster maschineller Einrichtungen, sowie die Abluft- und Abwasserentsorgung.

For decades, the name Falkenstein has stood for an international team of specialists, who develop and implement economical and practical solutions for construction projects of all sizes for different clients from the meat industry. Technical know-how, engineering skills, competence and experience are all required. Since the structure will only become a functional unit through the interplay of a multitude of different installations and machines. In addition to the media supply, this includes the internal transport and conveying equipment, a multitude of different mechanical equipment, as well as exhaust air and waste water disposal.

Fachplanung für die Fleischwirtschaft von A bis Z *Specialist planning for the meat industry from A to Z*

SCHLACHTUNG *SLAUGHTERING*



ZERLEGUNG *DEBONING*



WURSTPRODUKTION *SAUSAGE PRODUCTION*



CONVENIENCE *CONVENIENCE*



FERTIGGERICHTE *READY MEALS*



FLEISCHMÄRKTE *MEAT MARKETS*



LOGISTIK *LOGISTICS*



TIERISCHE NEBENPRODUKTE *ANIMAL BY-PRODUCTS*





Rinderschlachtung mit 2 Betäubungsboxen, Ausschalllinie für 140 Rinder pro Stunde und Frischfleischzerlegung.

Cattle slaughterhouse with 2 stunning boxes, slaughter line for 140 cattles per hour and fresh meat cutting.

Vion Food Group



Internationaler Rinder- und Schweinefleischproduzent mit 25 Produktionsstandorten in den Niederlanden und in Deutschland.

International beef and pork meat producer with 25 production sites in the Netherlands and Germany.

Waldkraiburg, Deutschland

Waldkraiburg, Germany

Für die VION Food Group wurden von Falkenstein an mehreren Standorten Bauvorhaben geplant und realisiert. Aktuell wurde in Waldkraiburg bei laufendem Betrieb ohne produktionsfreie Tage der Bestandsbetrieb zu Europas leistungsstärkstem Rinderschlachthof erweitert und umgebaut.

For the VION Food Group, Falkenstein has planned and implemented building projects at several sites. The existing plant in Waldkraiburg was expanded and reconstructed into one of Europe's most efficient cattle slaughterhouses without any halt to production.

Leistungsphasen: Service phases:

- Vorplanung - Preliminary design
- Entwurfsplanung - Design planning
- Genehmigungsplanung BimSch-Genehmigung - Permit planning (Federal Pollution Control Act)
- Ausführungsplanung - Execution planning
- Vorbereitung der Vergabe - Preparation for awarding contracts
- Mitwirkung bei der Vergabe - Assistance in the awarding process
- Objektüberwachung / Inbetriebnahme - Project supervision / commissioning

Weitere Informationen: Further information:

Schlachtkapazität 140 Rinder pro Stunde - Slaughtering capacity 140 cattles per hour
 Kühlkapazität 2.500 Schlachtkörper - Refrigeration capacity 2.500 carcasses
 Neueste wissenschaftliche Erkenntnisse im Bereich Tierschutz umgesetzt
 Latest scientific findings in the field of animal welfare implemented
 Blockheizkraftwerk zur Produktion von Strom und Wärme
 Combined heat and power plant for the production of electricity and heat



Bell Food Group

Fleisch, Wurst und Convenience Produzent mit Hauptsitz in der Schweiz und Niederlassungen in Europa.

Meat, sausage and convenience processor with headquarters in Switzerland and subsidiaries in Europe.

Deutschland / Schweiz / Spanien

Germany / Switzerland / Spain

Diverse Neubau- und Umbauprojekte in den Bereichen Fleisch- und Wurstverarbeitung, sowie Fisch- und Convenience Produkte. Auszug aus den Planungsaufgaben: Anbau Sozialbereich, Neubau Fischproduktionsbetrieb, Umbau Convenienceproduktion, Anbau und Erweiterung Verpackung, Neubau Wurstproduktion, strategische Standortplanungen und Machbarkeitsstudien.

Various new construction / reconstruction projects and design projects in the areas of meat processing, fish and convenience products. The projects included: Construction of an additional building for the staff, design of a fish processing building, design for the reconstruction of a convenience food plant, construction of an additional building for a packaging area, design of a sausage production plant, strategic location plannings, feasibility studies.



OSI Europe

Eines der größten privat geführten Unternehmen in den USA und führender globaler Anbieter von maßgeschneiderten Lebensmitteln mit Mehrwert für weltweit führende Foodservice- und Einzelhandels-Lebensmittelmarken. Umbau und Erweiterung von Convenience Produktionsstätten in Deutschland und in den Niederlanden.

One of the largest privately held companies in the U.S. and a leading global provider of value-added customized food products to the world's leading foodservice and retail food brands. Reconstruction and expansion of convenience food production plants in Germany and the Netherlands.



Emsland Frischgeflügel GmbH

Teil der Rothkötter Unternehmensgruppe, einer der führenden Geflügel Schlacht- und Zerlegebetriebe in Deutschland. Analyse und Ausarbeitung von Lösungskonzepten zur Optimierung der bestehenden SB-Verpackung.

A leading German poultry meat producer, part of the Rothkötter Group. Analysis and line of concept solutions to optimize the existing self-service packaging line.



Müller Fleisch Gruppe

Einer der führenden Rind- und Schweinefleischproduzenten in Deutschland.

A leading German beef and pork meat producer.

Birkenfeld / Ulm, Deutschland

Birkenfeld / Ulm, Germany

Diverse Neubau- / Umbauprojekte an den Standorten in Birkenfeld und Ulm. Auszug aus den Planungsaufgaben: Neubau Fleischmarkt, Neubau Kistenlager, Neubau Schweineschlachtung, Umbau Lebendtierannahme, Umbau Frischfleischverpackung, Neubau Viehwagenwäsche, Integration einer Hackfleischlinie in den Bestand, strategische Standortplanung.

Various new construction / reconstruction projects and design projects at the sites in Birkenfeld and Ulm. The projects included: New build meat market, new build crates storage, new build pork slaughterhouse, reconstruction of animal stables, reconstruction fresh meat packaging area, new build animal truck wash, integration of a minced meat line into an existing plant, strategic location planning.



Stockmeyer GmbH

Einer der renommiertesten deutschen Wursthersteller. Erweiterung der Rohwurstreiferäume und der Verpackung. Planungskonzepte zur Implementierung des BRC - Standards.

One of the renowned German sausage producer. Expansion of climate rooms for raw sausage and the packaging area. Design concepts for the implementation of the BRC - Standard.

ARCHITEKTUR ARCHITECTURE

Seit vielen Jahrzehnten realisiert Falkenstein als Generalplaner Produktionsstätten für die Fleischwirtschaft auf der ganzen Welt. Was uns auszeichnet ist unser interdisziplinäres Team aus Fabrikplanern, Architekten, Ingenieuren, Technologen und Projektmanagern. Ihr Fachwissen und ihre Erfahrung in der Fabrikplanung fließen in jedes neue Projekt ein. Die komplexen Projekte erfordern sowohl gestalterisches Können als auch die Beherrschung der ingenieurtechnischen und konstruktiven Anforderungen eines Hygienebetriebes. Unser Ziel ist es dabei Unternehmen wettbewerbsfähiger zu machen. Bei der Planung ist dabei immer darauf zu achten, dass alle Funktionseinheiten so ineinandergreifen, dass die Wege kurz sind und die Versorgung und Entsorgung optimal gewährleistet wird. Unsere Leistungen erstrecken sich dabei von der ersten Idee, der Entwurfs- und Genehmigungsplanung, über die integrale Gesamtplanung, Ausschreibung und Vergabe der Bauleistungen bis hin zur Bauleitung und mangelfreien Abnahme des Bauwerks. Dies alles unter Einhaltung der zugesagten Termine, Kosten und Qualitäten.

For many decades Falkenstein has been providing general planning services for the construction of production facilities for the global meat industry. What differentiates us is our interdisciplinary team of factory planners, architects, engineers, technologists and project managers. Every new project reflects their expertise and experience in factory planning. Complex projects require both design skills and the mastery of the engineering and constructional requirements of a company operating under a strict hygiene management.

Our goal is to make companies more competitive. It is always important to ensure right from the beginning that all functional units are connected with short distances and best possible supply and disposal facilities. Our services range from the initial idea, draft and approval planning, integral overall planning, tendering and awarding of construction contracts to site supervision and acceptance of the building that is free from defects while complying with the promised deadlines, costs and qualities.

FABRIK-UND PROZESSPLANUNG Vom großen Ganzen bis ins Detail

FACTORY AND PROCESS PLANNING
From the big picture down to the last detail

TECHNOLOGIE TECHNOLOGY

Zur Erfüllung der Hygienestandards und der Erlangung von Exportzulassungen müssen einschlägige gesetzliche Bestimmungen und Normen der EU, USDA, BRC und IFS, um nur einige zu nennen, eingehalten werden. Diese Anforderungen werden von unseren erfahrenen Fleisch- und Lebensmitteltechnologern, die Teil unseres interdisziplinären Teams sind, herstellerunabhängig geplant und umgesetzt. Unsere Auftraggeber schätzen dabei den fachlichen Dialog, um die bestmöglichen technologischen Abläufe zu bestimmen.

To comply with hygiene standards and obtain export licenses, relevant EU legislation and standards, USDA, BRC and IFS, to name but a few, must be adhered to. These requirements are planned and implemented by our experienced meat and food technologists who are part of our interdisciplinary team. Our clients appreciate the professional dialogue for the best possible technological processes.

GEBÄUDETECHNIK TECHNICAL INSTALLATIONS

Bei Falkenstein wird seit vielen Jahren erfolgreich unter Einbeziehung von modernsten CAD und EDV Systemen in international vernetzten Büros zusammengearbeitet. Dabei spielen immer mehr auch BIM (Building Information Modeling), die Energie- und Ressourceneffizienz oder auch hygienische Aspekte wie die Raumtrocknung bei der Planung der Projekte eine große Rolle. Unsere Fachingenieure für die Bereiche Heizung, Lüftung, Sanitär (HLS), Elektro und Kälte liefern dabei einen wichtigen Bestandteil für die Planung und Umsetzung der Gesamtlösung.

For many years Falkenstein has successfully been working in internationally connected offices using the latest CAD and data processing systems. BIM (Building Information Modeling), energy and resource efficiency or hygiene aspects such as room drying are playing an increasingly important role in the planning of projects. Our engineers are specialized in MEP and HVAC design and deliver a significant contribution to the planning and implementation of the overall solution.

Projekte aus aller Welt

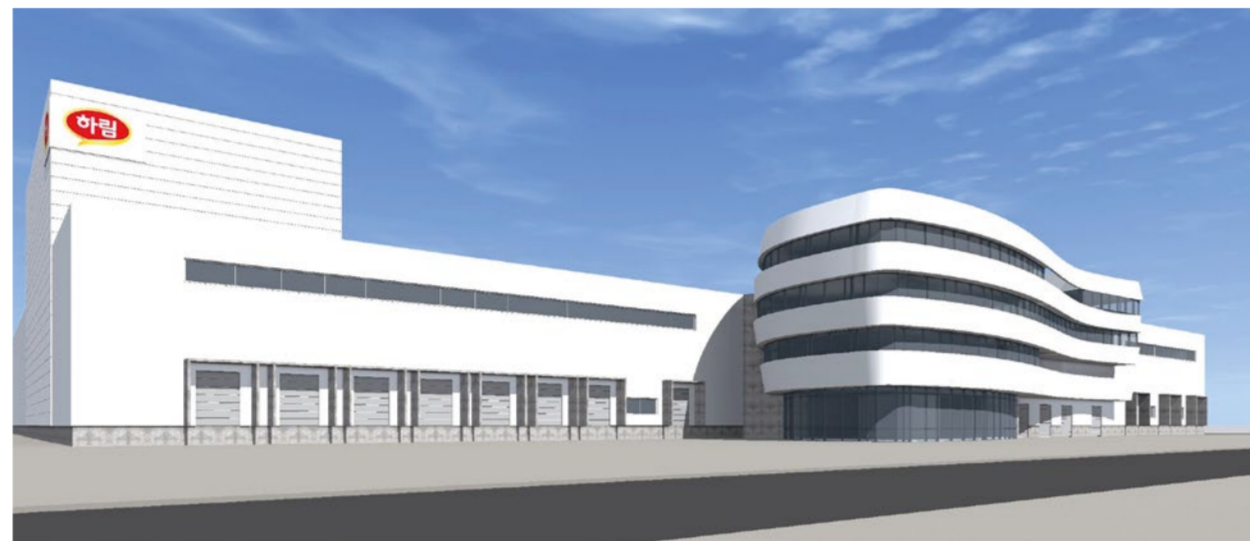
Projects from all over the world



Baumann (Kasachstan)

Die Firma Baumann ist einer der führenden Lammschlachtbetriebe in Deutschland und plant den Neubau eines Lammschlachtbetriebes in Kasachstan.

The Baumann company is a leading sheep slaughterhouse in Germany and is currently planning the new construction of a sheep slaughterhouse in Kazakhstan.



Harim Group (Südkorea)

Planung eines fleisch- und lebensmittelverarbeitenden Betriebes für die Harim Group. Die Planung sieht neben der eigentlichen Produktionsstätte, ein Logistikzentrum sowie einen TV basierten Homeshopping-Verkauf vor. Die Harim Group ist einer der größten Lebensmittelproduzenten in Südkorea mit über 50 angeschlossenen Unternehmen. Die Unternehmensschwerpunkte liegen in der Verarbeitung von Fleisch, insbesondere im Geflügelfleischbereich ist die Harim Group Marktführer in Südkorea.



Planning of a meat and food processing plant for the Harim Group. In addition to the actual production site, the planning also includes a logistics center and a TV-based home shopping outlet. The Harim Group with more than 50 affiliated companies is one of the largest food producer in South Korea. The Group focusses on the processing of meat, particularly in the poultry sector is Harim the market leader in South Korea.



Kazazi Meat (Albanien)



Planung des Neubaus eines Fleisch- und Wurstproduktionsbetriebes in Albanien. Design of a new meat- and sausage production plant in Albania.

Leistungsphasen - Service phases:
 - Masterplanung - Master planning
 - Technologisches Projekt - Technological project
 - Leitdetails zur Konstruktion
 Key construction details

CP Charoen Pokhand (China) 正大食品



Planung eines Schweineschlacht- und Zerlegbetriebes für 650 Schweine/Stunde mit Fleischzerlegung, Frischfleischproduktion, Verpackung und Hochregallager in China.

Planning of a pig slaughtering and cutting plant for 650 pigs per hour with meat cutting, fresh meat production, packaging and high bay warehouse in China.

Brasil Foods (BRA) Frigorifico Paladini SA (ARG) La Preferida (CHL)



Seit 25 Jahren unterhält Falkenstein in Blumenau-SC in Brasilien eine Büroniederlassung in Südamerika und ist dort auch für viele renommierte Unternehmen aus der Fleischbranche tätig gewesen.

For 25 years, Falkenstein has had an office in Blumenau-SC, Brazil, South America, where it has worked for many renowned companies from the meat industry.



Büro / Office FALKENSTEIN PROJEKTMANAGEMENT Ltda. in Blumenau (BRA)



Biotech Farms (Philippinen)

Biotech Farms ist ein inhabergeführtes philippinisches Unternehmen, welches vom Feld bis zur Ladentheke alle Prozesse eigenverantwortlich abdeckt. Für die Firma Biotech Farms wurde der Neubau eines Schweineschlachtbetriebes mit Zerlegung geplant. Die Fertigstellung ist für das Jahr 2020 vorgesehen.

Biotech Farms is an owner-managed Philippine company, which handles the complete flow of products from the field to the counter. Working for this company included the planning of a new pig slaughterhouse with a cutting unit. Completion is scheduled for 2020.



Thai German Meat „TGM“ (Thailand)

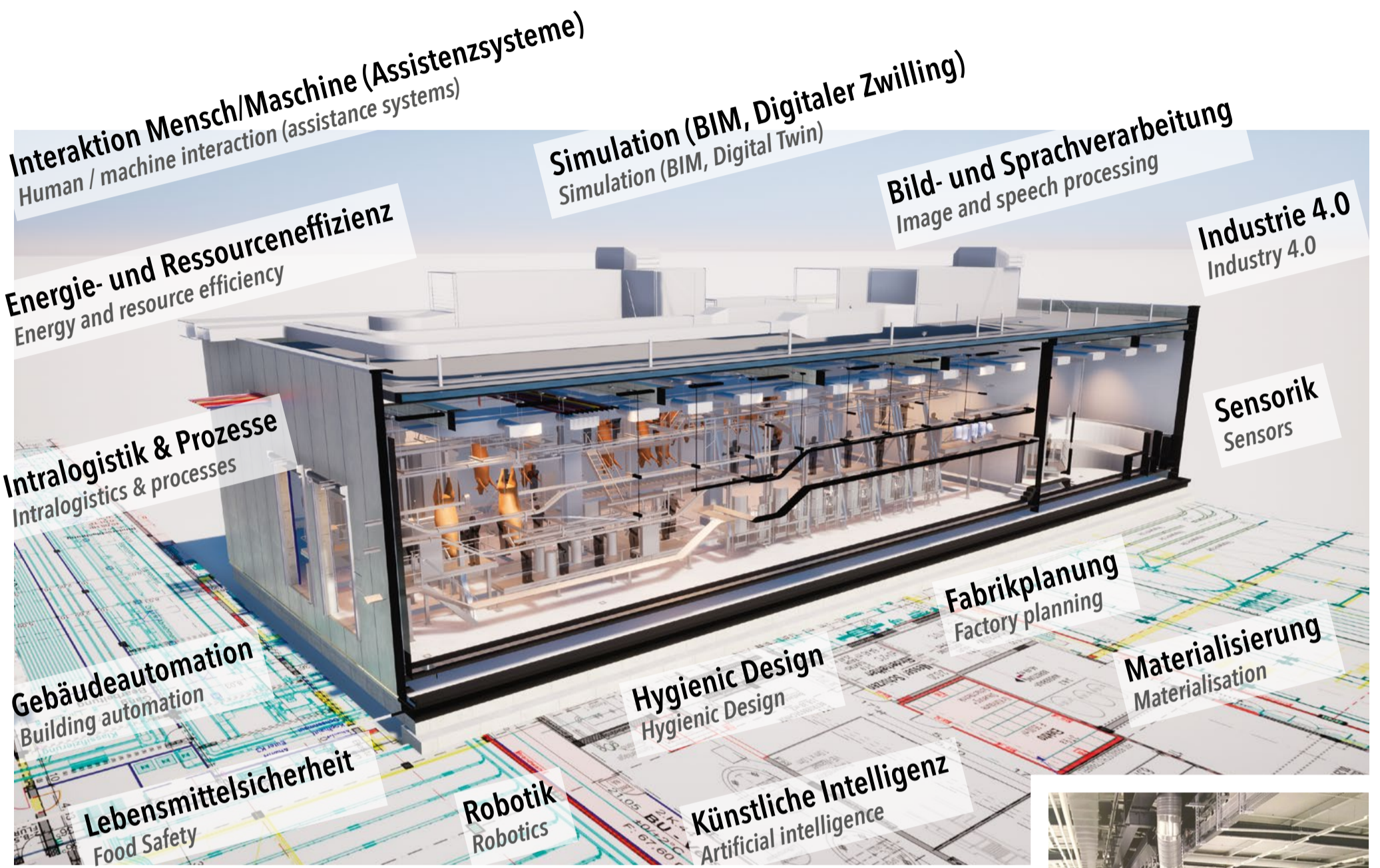


Neubau eines Wurstproduktionsbetriebes mit Logistikzentrum und Verwaltung in Bangkok, Thailand für die Firma Thai German Meat. Die Wurstwaren werden nach deutscher Tradition hergestellt und sind mehrfach DLG ausgezeichnet.

New construction of a sausage production plant with logistics center and administration in Bangkok, Thailand for Thai German Meat. The sausages are produced according to German tradition and have received several DLG awards.

Fabrik der Zukunft

Factory of the future



In der Fabrik der Zukunft werden digitale Fertigungsprozesse verbunden, automatisiert und flexibel! Das Internet der Dinge, Analytik und künstliche Intelligenz werden Effizienz, Ausfallzeiten und Wartungen verbessern, im besten Fall minimieren. Durch den Einsatz von Virtual Reality können Design, Produktionsprozesse und Materialflüsse optimiert werden. Zwischen Menschen und Maschinen entstehen neue Beziehungen. Produktivität und Qualität werden signifikant steigen.

Die Fabrik 4.0 ist hoch effizient und nachhaltig. Durch die zunehmende Automatisierung und Digitalisierung werden Produktionsanlagen stets komplexer, es gilt allerdings das Bedienungsfeld aufgrund von Fachkräftemangel einfacher zu gestalten und gezielt durch Assistenzsysteme zu ergänzen.

Eine große Herausforderung, gerade für Bestandsbetriebe mit Platzmangel stellt die Intralogistik dar. Hier wird davon ausgegangen, dass die Ware zukünftig nicht mehr vom Menschen geholt, sondern automatisch zum Menschen hin transportiert wird. Pauschale Lösungen gibt es jedoch nicht, da diese individuell auf die jeweiligen Betriebe und Prozessbedingungen angepasst werden müssen.

In the Factory of the Future, digital manufacturing processes will be automated and flexibly linked! The Internet of Things, analysis and artificial intelligence will improve efficiency and maintenance and even minimize downtime. Design, production processes and material flows will be optimized through the use of Virtual Reality. New relationships will emerge between people and machines. Productivity and quality will significantly increase. Industry 4.0 will become highly efficient and sustainable. With increasing automation and digitization, production plants are becoming more and more complex and due to a shortage of skilled workers, the control panels need to be simplified and supplemented by assistance systems.

Intralogistics represents a major challenge, especially for existing operations with a lack of space. Here it must be assumed that in the future, goods will no longer be retrieved by humans, but transported automatically to the end users. However, there is no 'one size fits all' solution as solutions will have to be individually adapted to the respective operation and process conditions.



Büro / Office FALKENSTEIN PROJEKTMANAGEMENT GmbH in Aulendorf (DE)

Auszug aus unserer Referenzliste:
Excerpt from our reference list

